

2016 年全国 MPA 专业方向课  
“公共危机与应急管理”教学与案例研讨会

# 会议手册



教育部学位与研究生教育发展中心  
全国公共管理专业学位研究生教育指导委员会  
湖南农业大学  
湖南·长沙  
2016年11月

## 一、会议事项

### (一) 会议报到

参会者请于 11 月 18 日在**鑫达贵都大酒店**（地址：长沙市芙蓉区东湖街道红旗路和远大二路交叉口东南角创新大厦内，电话 0731-84427666），报到并领取会议材料。

### (二) 酒店住宿

本次会议安排的住宿地点为：**鑫达贵都大酒店**，请遵守宾馆的有关规定，保管好自己的贵重物品。

### (三) 会议用餐

会议用餐统一由会务组安排（具体时间见《会议日程安排表》）。如有食物禁忌的与会者，请提前告知会务组，以便妥善安排。

用餐地点：

**18 日**

晚餐：桌餐，**鑫达贵都酒店**。

**19 日**

早餐：自助餐，**鑫达贵都酒店**。

午餐：自助餐，**芷兰食堂**。

晚餐：自助餐，**芷兰食堂**。

**20 日**

早餐：自助餐，**鑫达贵都酒店**。

午餐：自助餐，**芷兰食堂**。

晚餐：自助餐，**芷兰食堂**。

**21 日**

早餐：自助餐，**鑫达贵都酒店**。

#### (四) 会议地点及上车地点

本次会议地点设在湖南农业大学生命科学楼二楼国际会议厅。会务组统一安排大巴接送(具体时间见《会议日程安排表》),酒店上车地点:鑫达贵都酒店后坪。

#### (五) 参会须知

1. 请仔细阅读会议议程安排,按时参加每项活动;
2. 请随身携带个人桌签,参加各单元会议时摆放在座位上;
3. 会议期间请关闭手机或使其处于会议模式;
4. 每半天于会前签到1次,缺勤者,不发结业证书。
5. 若有公务需提前离会者,须提交有关说明(盖单位公章)至承办院校工作人员,方可提前领取证书。

#### (六) 会务组

各位参会者有何需要、意见和建议,请联系相关会务工作人员。

单 位	姓 名	联系电话	邮 箱
教指委秘书处	刘桂梅	010-62519150	mpa@mpa.org.cn
湖南农业大学	胡扬名	13007310540	13007310540@126.com
湖南农业大学	刘 玮	15802617374	Liuwei0901@126.com
湖南农业大学	杨盛强	13487591304	1874537289@qq.com

## 二、交通指南

### (一) 到达酒店路线

#### 1、长沙火车站到达

乘坐 114 路(长沙火车站—黄花机场首末站)，至农科院北门下车，沿远大二路向西步行 251 米，左转步行 69 米，到达目的地。

#### 2、黄花国际机场到达

步行(向北步行 160 米，左前转，向西步行 210 米，靠右进入匝道，向北步行 240 米，直行进入黄花支线，沿黄花支线向北步行 575 米，到达黄花机场)至黄花机场公交车站，乘坐 114 路公交车至红旗路口站下车，继续步行(沿远大二路向东步行 190 米，右转，向南步行 44 米，左转，向东步行 20 米)到达目的地。

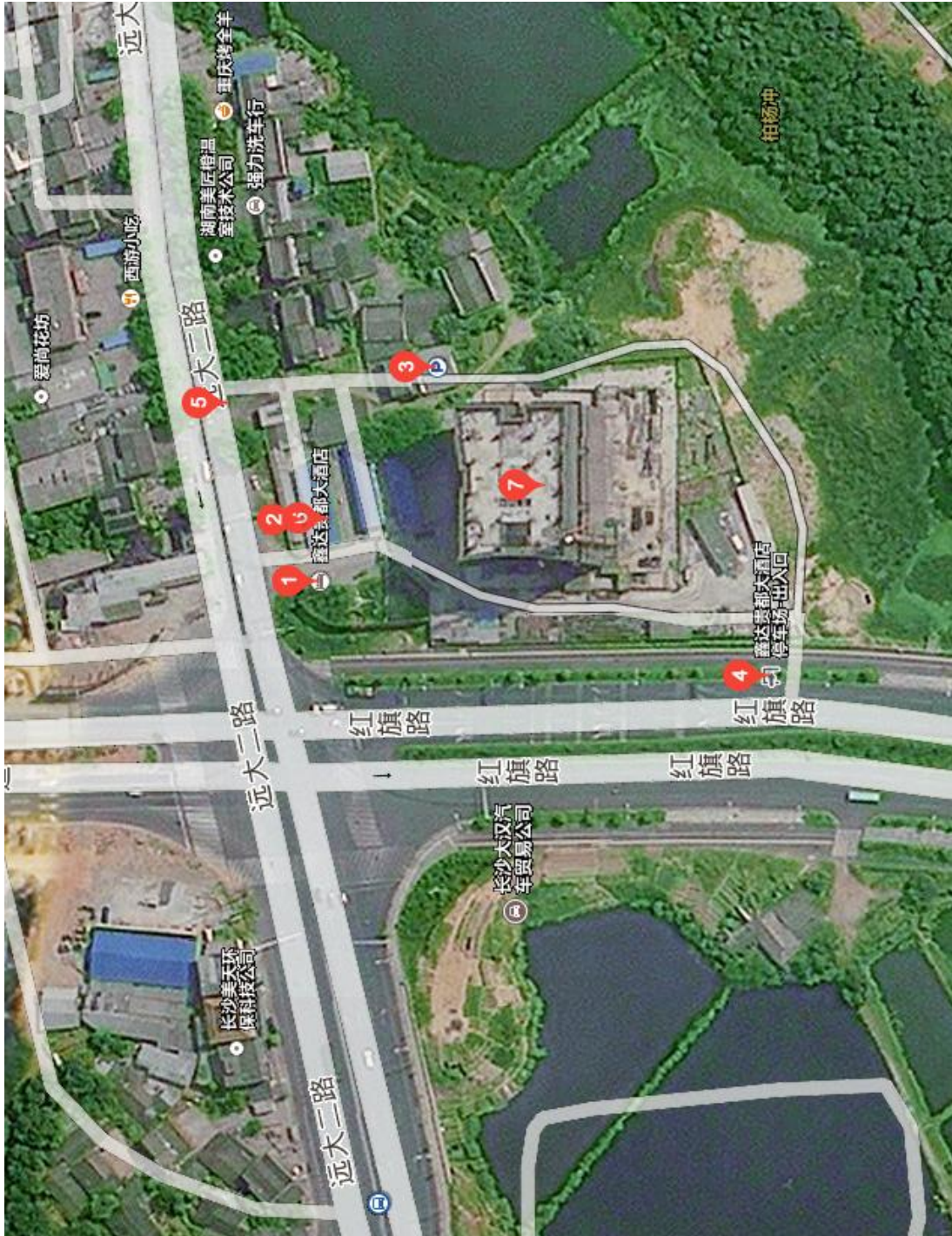
#### 3、长沙火车南站(高铁站)

步行至长沙火车南站(地铁站)乘地铁 2 号线(光达—梅溪湖西)，至人民东路站下车，从 2 号出口出发，步行 53 米到达人民路古曲路口乘坐 809 路(新开铺污水处理厂—东七路(中国铁建国际城))公交车，至农科院北门下车，再沿远大二路向西步行 251 米，左转，步行 69 米，到达目的地。

### (二) 从酒店出发至湖南农业大学

步行(向东步行 29 米，左转，向北步行 42 米，右转进入远大二路，沿远大二路向东步行 306 米)到达农科院北门，乘坐星沙 106 路(东一路公交首末站—湖南农大)到达湖南农业大学。

# 鑫达贵都大酒店位置



### 鑫达贵都大酒店与湖南农业大学位置



### 三、授课嘉宾简介

(按授课顺序排列)

#### 童星简介:

南京大学政府管理学院教授、博士生导师。现任南京大学社会风险和公共危机管理研究中心主任、江苏省社会风险研究基地主任，兼任国家哲学社会科学规划基金学科评议组成员、国家减灾委专家委员会委员、中国社会保障学会副会长兼教学委员会主任、中国社会学会社会发展与社会保障专业委员会理事长、中国社会治理研究会学术委员会副主任、江苏省现代民政研究院院长以及多个江苏省学术团体(机构)的副会长(副理事长)。独著或主编著作 10 余本，主编或参编教材近 20 本，发表重要中文期刊论文近 300 篇。获包括全国高校人文社会科学研究成果一等奖、江苏省哲学社会科学成果一等奖在内的多项科研奖励，以及包括全国高校教学成果二等奖、江苏省高校教学成果一等奖在内的多项教学奖励。承担包括国家社科基金重大课题“建立健全社会预警机制和应急管理体系研究”、国家社科基金重大课题“社会管理创新与社会体制改革研究”在内的多项科研项目，且都顺利结项，其中一项研究的最终成果《中国应急管理：理论、实践、政策》入选“国家哲学社会科学成果文库”。1992 年获国务院颁发的政府特殊津贴。

#### 薛澜简介:

清华大学公共管理学院教授兼院长，清华大学 21 世纪发展研究院常务副院长，清华大学中国科技政策研究中心主任，清华大学学术委员会副主任。主要研究方向为公共政策与管理、科技政策与创新管理、危机管理等。曾获清华大学学术新人奖，良师益友奖，优秀教学成果一等奖，国家自然科学基金委员会杰出青年基金奖，长江学者特聘教授等，主持国家社科基金重大课题，国家自然科学基金重点课题等。同时兼任中国行政管理学会副会长、科学学与科技政策研究会副理事长、中国管理科学学会副会长，国务院应急管理专家组成员，全国 MPA 教育指导委员会副主任委员、国际发展研究中心 (IDRC) 董事、哈佛大学肯尼迪政府学院顾问委员会委员、

世界经济论坛全球行动委员会巨灾委员会副主席、国际风险治理学会学术委员会委员，卡内基梅隆大学兼职教授等。

### **金太军简介:**

苏州大学政治与公共管理学院院长、教授、博士生导师，江苏省“新型城镇化与社会治理”协同创新中心主任，江苏省优势学科地方政府与社会管理、政治学以及省重点专业公共管理首席带头人，江苏省委、省政府决策咨询专家；教育部首届“新世纪优秀人才支持计划”入选者，苏大文科、江苏政治学科唯一长江学者特聘教授。主持国家社科基金重大项目“应对重大突发公共事件的政府协调研究”，重点项目两项，教育部哲学社会科学研究重大课题攻关项目“创新社会治理体制与社会和谐稳定长效机制研究”等课题，独立、合作出版著作 30 多部，在《中国社会科学》、《政治学研究》、《战略与管理》、《管理世界》等权威或核心刊物发表论文 100 余篇。获省部级哲学社会科学优秀成果一等奖 4 项。研究报告曾获中央主要领导同志的重视。

### **朱正威简介:**

西安交通大学公共政策与管理学院党委书记、教授、博士生导师，享受国务院政府特殊津贴的专家。兼任中国西部文化创意产业协同创新中心主任。学术兼职有教育部公共管理学科教学指导委员会委员，中国行政管理学会常务理事，中国行政管理学会教学研究会副会长，中国行政体制改革研究会理事、陕西省政治学研究会副会长陕西省应急管理学会副理事长。兼任陕西省应急办公室专家组成员，西安市应急办公室专家组成员，西安地区反恐协调领导小组专家组顾问、陕西省新闻办公室专家组成员。主持完成多项国家、省（部）级科研项目，其中包括国家社会科学基金重大项目、国家社会科学基金重点项目、国家部委基金项目。现为国家社会科学基金重大项目首席专家。在《中国行政管理》、《公共管理学报》、《西安交通大学学报》等学术期刊发表论文 50 余篇；编写出版专著教材多部。曾获“霍英东教育基金会高等院校青年教师奖”、陕西省教学成果一等奖、二等奖。陕西省社会科学优秀成果奖。



### 李俊清简介:

中央民族大学管理学院院长，教授、博士生导师。国家民委领军人才、国家民委突出贡献专家、北京市高等学校教学名师，教育部国家级特色专业(行政管理专业)及北京市优秀教学团队(公共管理核心课程教学团队)带头人，兼任全国公共管理专业学位研究生(MPA)教育指导委员会委员、北京市学位委员会、《中国市场(智库版)》学术委员会委员，全国政策科学研究会、中国行政管理学会教学研究会、北京市领导科学学会副会长，匈牙利《Pro Publico Bono》学术期刊编委。主持国家社会科学基金重大项目、国家民委委托重大课题等多项课题，著有《现代文官制度在中国的创构》、《中国民族自治地方公共管理导论》等专著 20 多部。发表学术论文及《译文 100 余篇。获中国行政管理学会第四届、第五届行政管理科学优秀成果奖一等奖，国家民委第二届人文社会科学成果奖著称类一等奖、国家民委调研报告一等奖等诸多奖项。其多项研究报告入选全国哲学社会科学规划办《成果要报》获中央领导批示。

### 李燕凌简介:

湖南农业大学公共管理与法学学院院长，博士生导师，中国社会科学院博士后，新加坡南洋理工大学高级访问教授，兼任中共湖南省委改革攻坚决策咨询专家、湖南省政府参事室智库专家、湖南省新世纪"121 人才工程"第一层次人选。先后主持国家社科基金重大项目、国家社科基金一般项目课题等 20 余项。获全国高等学校科学研究优秀成果奖三等奖(2015)、第四届中国农村发展研究奖、湖南省第十届哲学社会科学优秀成果二等奖(独著)、湖南省第九届哲学社会科学优秀成果二等奖、湖南省第三届哲学社会科学基金项目优秀成果三等奖、湖南省优秀教学成果一等奖等省部级以上奖励九项。在《经济研究》、《管理世界》、《中国行政管理》、《公共管理学报》、《人民日报》等重要学术报刊杂志发表学术论文百余篇。在人民出版社、高等教育出版社等出版专著 15 部，教材 3 部。

## 四、会议日程

11月18日 报到 鑫达贵都大酒店				
参会代表全天报到				
11月19日 研讨会 生科楼二楼会议厅				
上午	7:40-7:50	前往会场		
	7:50-8:00	签到		
	8:00-9:30	童星教授：应急案例研究中的“过程—结构分析法”	陈岳堂教授主持	
	9:30-9:40	茶歇		
	9:40-10:20	开班仪式 9:40-9:45 介绍与会嘉宾； 9:45-9:55 副校长陈岳堂教授致辞； 9:55-10:05 全国MPA教指委副主任委员薛澜教授致辞 10:05-10:15 全国MPA教指委委员、师资培训工作组组长李俊清教授致辞； 10:15-10:20 颁发授课专家聘书。	院长李燕凌教授主持	
	10:20-10:30	代表合影、休息（生科楼前）		
	10:30-12:00	薛澜教授：中国应急管理体系的顶层设计与制度重构	陈岳堂教授主持	
	12:00-12:30	午餐（芷兰食堂自助餐）		
下午	12:30-14:00	乘车返回酒店、休息		
	14:00-14:20	前往会场		
	14:20-14:30	签到		
	14:30-15:30	金太军教授：当前社会热点问题分析	李立清教授主持	
	15:30-15:40	茶歇		
	15:40-16:40	金太军教授：当前社会热点问题分析		
	16:40-17:00	现场答疑（自由发言）		
	17:00-17:30	晚餐（芷兰食堂自助餐）		
17:30-18:40	乘车返回酒店、休息			
晚上	18:40-18:50	前往会场		
	18:50-19:00	签到		
	19:00-20:30	公共危机与应急管理前沿问题讨论 （米正华、吴松江、李诗悦、刘玮、王薇依次分享）	刘新春教授主持	

11月20日 研讨会 生科楼二楼会议厅			
上午	7:40-7:50	前往会场	
	7:50-8:00	签到	
	8:00-10:00	朱正威教授：应急管理 with 应急预案建设	米正华教授主持
	10:00-10:10	茶歇	
	10:10-12:10	李俊清教授：边疆民族地区公共安全与应急管理	米正华教授主持
	12:10-12:40	午餐（芷兰食堂自助餐）	
	12:40-13:40	乘车返回酒店、休息	
下午	13:40-13:50	前往会场	
	13:50-14:00	签到	
	14:00-16:00	李燕凌教授：公共危机管理的核心问题及研究趋势	兰勇教授主持
	16:00-16:15	茶歇	
	16:15-16:40	结业仪式 16:15-16:30 全国MPA教指委委员、师资培训工作组组长李俊清教授总结 16:30-16:40 副校长曾福生教授致辞	院党委书记徐合奎主持
	16:40-17:00	领取结业证书	
	17:00-19:00	离会、晚餐（芷兰食堂自助餐）	



全国 MPA 教指委微信二维码



公共危机与应急管理交流微信二维码